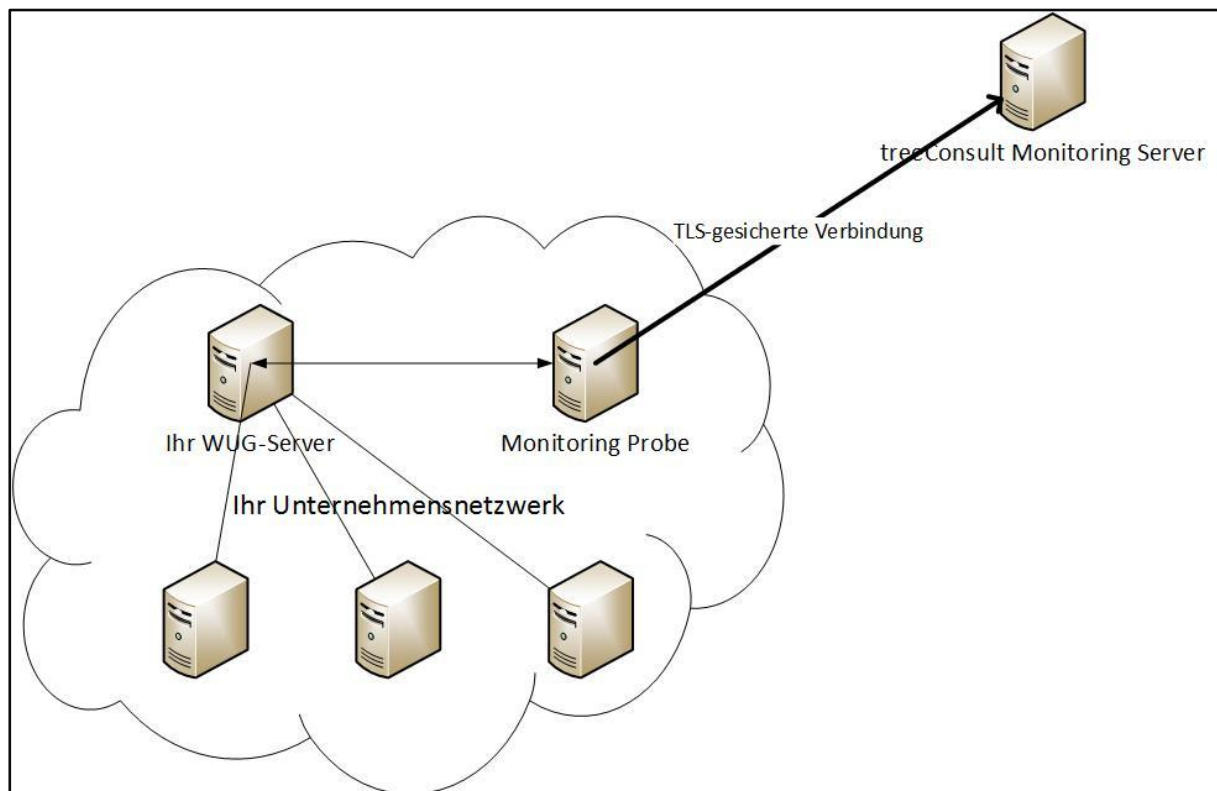


## treeConsult - Monitoring Service

Auf einer durch Sie bereitgestellten virtuellen Maschine wird durch unseren Techniker eine sogenannte "Remote Probe" installiert. Diese überwacht innerhalb Ihres lokalen Netzwerkes die Grundfunktionen Ihres WhatsUp-Gold-Servers (Erreichbarkeit, Dienststatus) und meldet die Ergebnisse über eine TLS-verschlüsselte Verbindung an unseren zentralen Monitoring-Server.

Im Fall eines Ausfalles Ihres WhatsUp-Gold-Servers oder bei Ausfall Ihrer Internetanbindung werden Sie automatisch durch den zentralen Monitoring-Server alarmiert. Dies kann per E-Mail oder SMS geschehen. Außerdem erhalten Sie monatlich einen Bericht über die Verfügbarkeit Ihres WhatsUp-Gold-Servers.



### Technische Voraussetzungen:

Eine virtuelle Maschine mit folgender Konfiguration:

- 1 CPU-Kern
- 1 GB RAM
- 5 GB freier Festplattenplatz
- ab Windows Server 2008 oder ab Windows Vista
- Internetzugang. Es ist keine Konfiguration von eingehendem Traffic notwendig, die Remote Probe baut die Verbindung zu unserem zentralen Monitoring Server auf.